



rotec[®] Bridge Adapter

Adapter mit direkter Luftdurchführung

Erhältlich in Wandstärken von 4,9 mm bis 10 mm
Sonderabmessungen sind auf Anfrage möglich

Vorteile

- geringes Gewicht
- einfaches Aufziehen von Druck-Sleeves mittels Druckluft
- kein zusätzlicher Luftanschluss erforderlich
- schnelle Rüstzeiten und einfaches Handling
- reduzierte Anschaffungskosten für Druck-Sleeves, da geringere Wandstärken benötigt werden
- kann mit verschiedenen Sleeve-Typen kombiniert werden

Produkteigenschaften

- direkte Luftdurchführung – leitet die Luft vom Luftzylinder über Luftlöcher an die Oberfläche
- der Adapter wird kundenspezifisch an vorhandene Luftzylinder angepasst – für die optimale Funktion sind technische Detailinformationen notwendig
- einsetzbar bei konventionellen Maschinen sowie bei Schnellwechselmaschinen
- extrem robuste Polyurethan Oberfläche (75 Shore D) – weitgehend kratz- und lösemittelbeständig bei entsprechender Handhabung (s. rotec[®] Benutzerhinweise)
- bewährte rotec[®] Innenkonstruktion aus synthetischem Harz und Faserverbund für dauerhafte und gleichbleibende Montageeigenschaften
- Interlock Lochzunge, mit gegenüberliegender Kennzeichnung
NEU! – Lochzunge optional erhältlich als Edelstahl Interlock-Ring
- Präzisionsschliff (TIR $\leq 0,025$ mm) gemessen auf Trägerzylinder mit TIR $\leq 0,005$ mm
- Längentoleranz nach DIN ISO 2768 T1 c
- erhältlich in elektrisch leitfähiger Ausführung durch rotec[®] Ω -Surface Technology*

*Die Vorschriften der ATEX 95 hinsichtlich der elektrostatischen Ableitfähigkeit sind erfüllt.

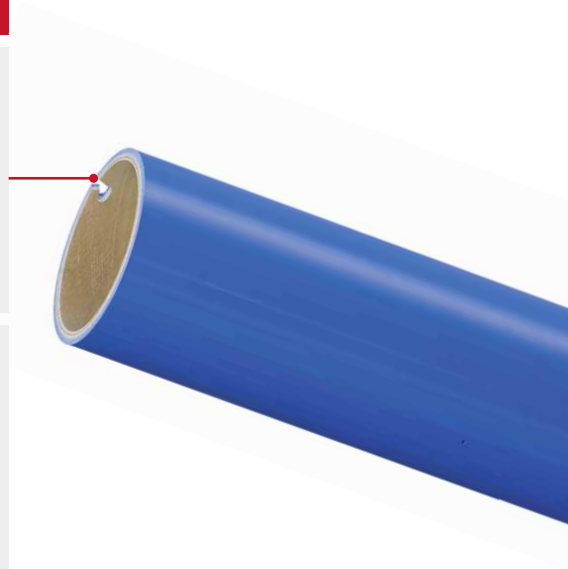
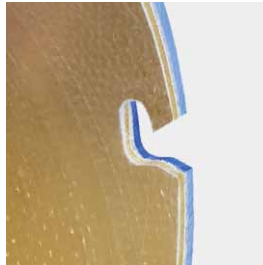
rotec® Bridge Adapter

Sicheres und leichtes Montieren

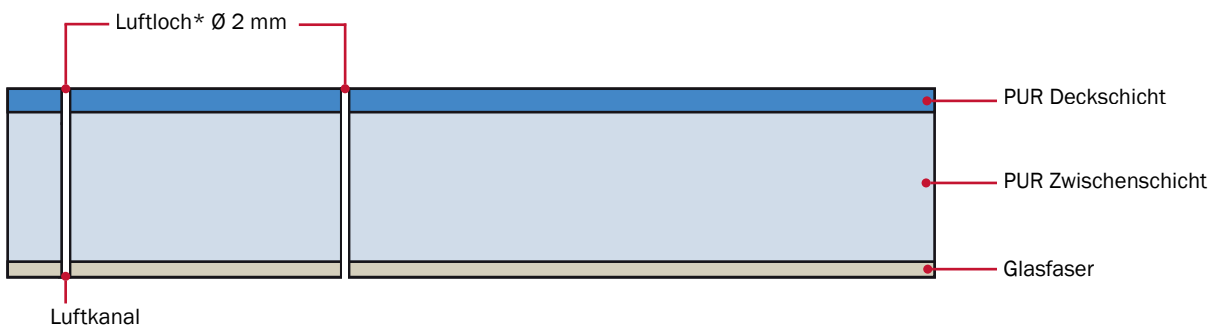
Die „L“-Form der Interlock Lochzunge sorgt für eine genaue und sichere Positionierung auf dem Luftzylinder.

Die Interlock Lochzunge arretiert den rotec® Bridge Adapter auf dem Luftzylinder bei der Demontage des Druck-Sleeves.

Für dünnwandige rotec® Bridge Adapter ist ein Edelstahl Interlock-Ring erforderlich, um bei Krafteinwirkung das Ausbrechen der Lochzunge zu verhindern und so eine lange Lebensdauer zu sichern.



Schematische Darstellung des rotec® Bridge Adapters – mit direkter Luftdurchführung



*Luftlochanordnung ist nur schematisch dargestellt. Ausführung je nach Bohrbild/Daten des Trägerzylinders.

Für weitere Informationen stehen wir Ihnen gerne zur Verfügung!

Flint Group Flexographic Products
Solmsstraße 83
48683 Ahaus
Germany

T +49 2561 9826-700
F +49 2561 9826-789
info.flexo@flintgrp.com
www.flintgrp.com

Die Angaben in dieser Druckschrift basieren auf unseren derzeitigen technischen Kenntnissen und Erfahrungen. Sie befreien den Verarbeiter wegen der Fülle möglicher Einflüsse bei Verarbeitung und Anwendung unserer Produkte nicht von eigenen Prüfungen und Versuchen. Eine rechtlich verbindliche Zusicherung bestimmter Eigenschaften oder der Eignung für einen konkreten Einsatzzweck kann hieraus nicht abgeleitet werden. Etwaige Schutzrechte sowie bestehende Gesetze und Bestimmungen sind vom Verarbeiter stets in eigener Verantwortung zu beachten. Technische Änderungen vorbehalten. Die mit ® bezeichneten Produktnamen sind registrierte Marken von Flint Group.